

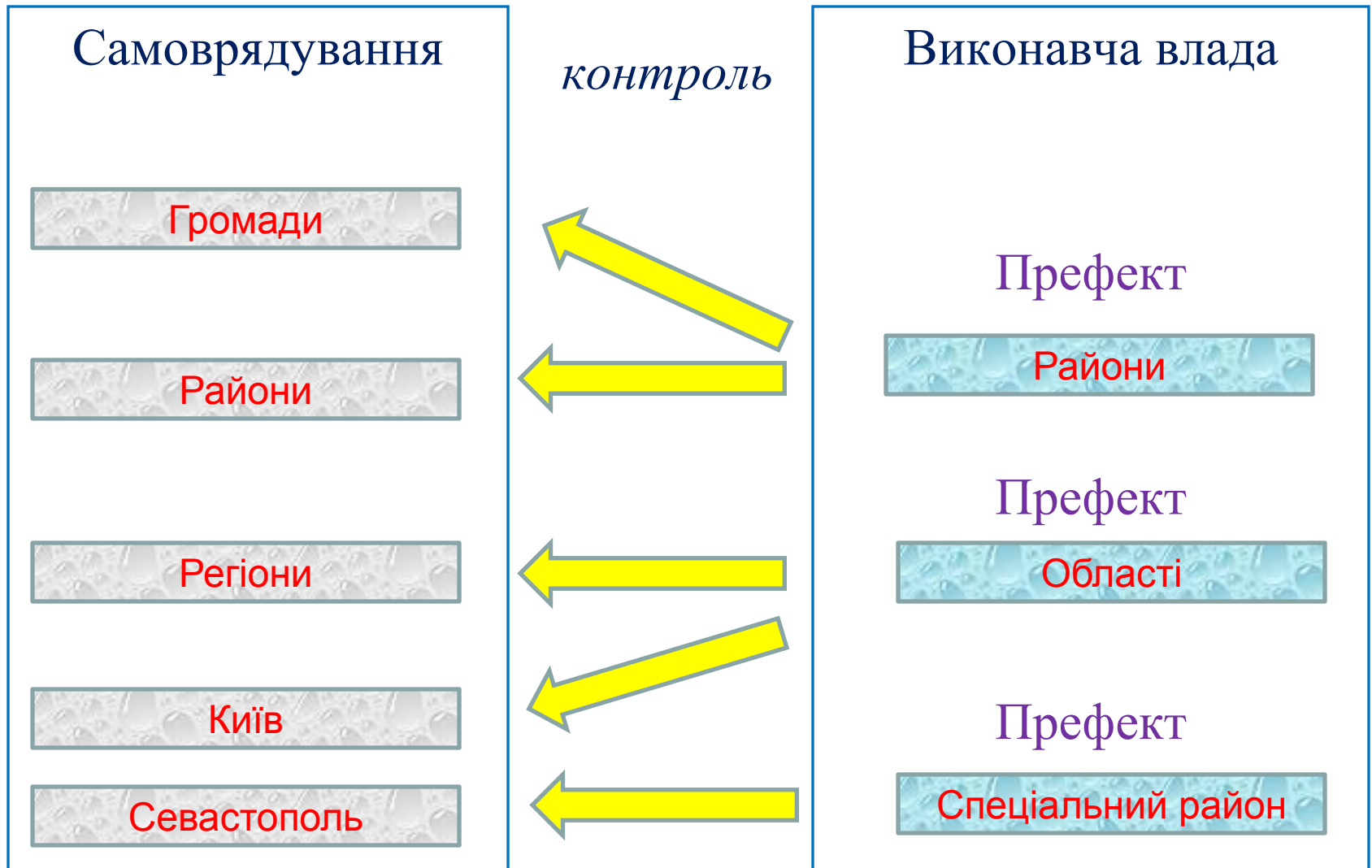
A map of Ukraine showing its regional boundaries and major cities. The map is overlaid with a network of yellow lines representing roads or infrastructure. The text 'Засади законопроекту "Про префекта"' is centered in green. Neighboring countries like Білорусь, Росія, Молдова, and Румунія are also labeled. Major cities such as Київ, Львів, Одеса, Харків, and Дніпропетровськ are marked with red dots. The Black Sea (Чорне море) and Azov Sea (Азовське море) are shown at the bottom.

Засади законопроекту "Про префекта"

Конституційні повноваження префекта

1. Здійснює нагляд за додержанням Конституції та законів ОМС;
2. Координує діяльність територіальних органів ЦОВВ та здійснює нагляд за їх діяльністю;
3. Забезпечує виконання державних програм;
4. Організовує і спрямовує діяльність територіальних органів ЦОВВ та ОМС в умовах надзвичайного та воєнного стану;
5. Здійснює інші повноваження, визначені Конституцією та законами України.

Організація виконавчої влади та самоврядування



Особливості статусу префекта

- Представляє як КМУ так і Президента
- Призначається та звільняється з посади Президентом за поданням уряду
- Відповідальний перед Президентом, підзвітний та підконтрольний перед урядом
- Ротація кожні 3 роки
- Спеціальний вишкіл
- Позапартійність
- Префект області є префектом району, де розташований центр області

Призначення префекта

1. В порядку ротації
2. В порядку відновлення - для префектів, які перебувають в оперативному резерві менше трьох років
3. З кадрового резерву префектів при перебуванні там мінімум 1 рік

Кадровий резерв префектів

1. Включення до спеціального кадрового резерву за результатами конкурсу
2. Включення в резерв та виключення з нього здійснюється указом Президента
3. Фіксований резерв, оголошення конкурсу при виникненні вакансії
4. Перебування в спеціальному кадровому резерві від 1 до 5 років
5. Спеціальний вишкіл та перевірка

Чому кадровий резерв префектів

1. Відсутність єдиного суб'єкта призначення - участь як Президента так і уряду
2. Необхідність швидкого заміщення вакантної посади – немає часу на додатковий конкурс
3. Особливі вимоги до претендента в морально-етичному та психологічному плані – неможливість їх оцінити під час конкурсу
4. Префект одразу повинен виконувати свої повноваження на новому місці без “розкачки” - необхідність спеціального вишколу

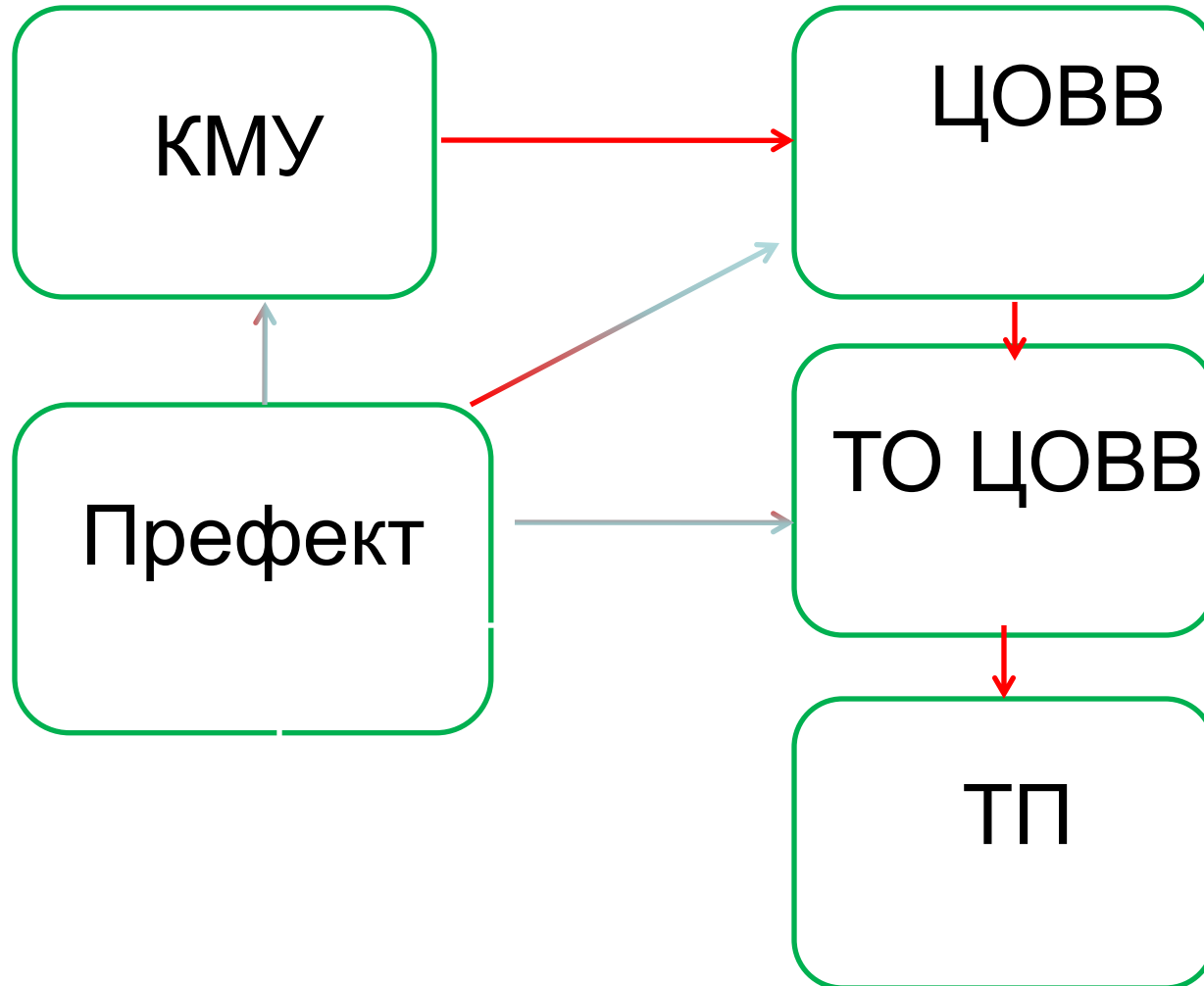
Чому префект області одночасно є префектом району, де є центр області

1. Обсяг об'єктів перевірки актів ОМС для префекта району – $3 \cdot 10 + 2 = 32$, для префекта області -2
2. Обсяг об'єктів контролю ТО ЦОВВ в префекта району більший ніж префекта регіону
3. Відсутність ієрархії – повноваження префектів чітко розмежовані
4. Безпека – рівень регіону повинен бути послаблений для уникнення проявів сепаратизму. Тому посилюється рівень району
5. Схема апробована і успішна у Франції

Баланс Президент – Уряд щодо префекта

Дія	уряд	Президент
Вимоги до претендента до включення в резерв	Стаж не менше 3 років роботи на посадах категорії Б	Навчання в НАДУ
Конкурс (Конкурсна комісія для держслужбовців категорії А)	Оголошує Нацдержслужба	
Включення в резерв	3 кандидатури	Указ Президента
Вишкіл в резерві	Програма затверджується Мінрегіоном	Вишкіл в НАДУ
Виключення з резерву	подання Мінрегіону	Указ Президента
Призначення на посаду	Подання - 7 днів при появі вакансії	Призначення - 14 днів після подання
Методологічний супровід	Мінрегіон	

Префект, взаємодія з Урядом

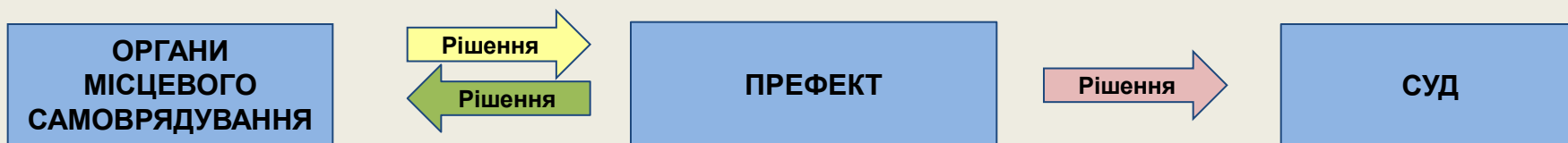


Повноваження префекта щодо призначень

Посада	Префект	ЦОВВ
Керівник ТО ЦОВВ	Мовчазна згода	Призначає
Керівник підрозділу префектури	Призначає	Мовчазна згода
Керуючий справами префектури	Призначає	Погоджує (Мінрегіон)

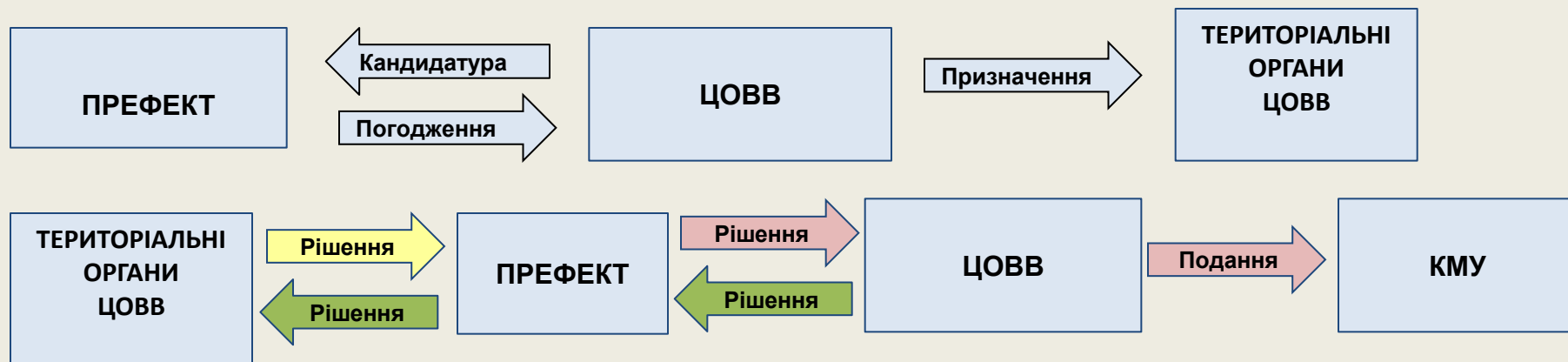
Нагляд за додержанням законодавства органами місцевого самоврядування та координація діяльності територіальних органів ЦОВВ

Правова експертиза актів органів місцевого самоврядування



Префект здійснює нагляд за актами органів місцевого самоврядування виключно на предмет їх конституційності та законності і не може оцінювати їх доцільність та ефективність.

Координація діяльності територіальних органів ЦОВВ



Префект:

- здійснює моніторинг діяльності територіальних органів ЦОВВ;
- готує подання ЦОВВ про відповідність займаній посаді керівників їх територіальних органів.

Порядок перевірки актів ОМС на відповідність Конституції і законам

1. ОМС надсилає акт протягом 3 днів після підписання
2. Попередній аналіз – повернення на виправлення – до набуття чинності
3. Перевірка – протягом 30 днів з дня набуття чинності акту
4. Зупинка акту з мотивів невідповідності законам України та Конституції з одночасним зверненням до суду

Порядок перевірки актів ТО ЦОВВ на відповідність Конституції і законам

1. ТО ЦОВВ надсилає акт протягом 3 днів після підписання
2. Перевірка – протягом 15 днів
3. Зупинка – звернення до ЦОВВ щодо скасування акта
4. ЦОВВ – скасовує акт або звертається до КМУ щодо скасування акта префекта

Префект vs Уповноважений

- ОМС прийняла рішення з порушенням закону – префект зупиняє і подає в суд
- ОМС прийняла рішення, що не відповідає Конституції, створює загрозу порушення державного суверенітету, територіальної цілісності чи загрозу національній безпеці, Президент зупиняє дію акту, призупиняє повноваження ОМС і призначає Уповноваженого
- Уповноважений виконує повноваження виконавчого органу ОМС до обрання нових органів ОМС
- Префект контролює законність актів Уповноваженого